



HI Core UCITS Fund

Comparto della SICAV irlandese Hedge Invest International Funds PLC, per la quale Hedge Invest SGR ricopre il ruolo di Investment Manager

Report Novembre 2017

POLITICA DI INVESTIMENTO

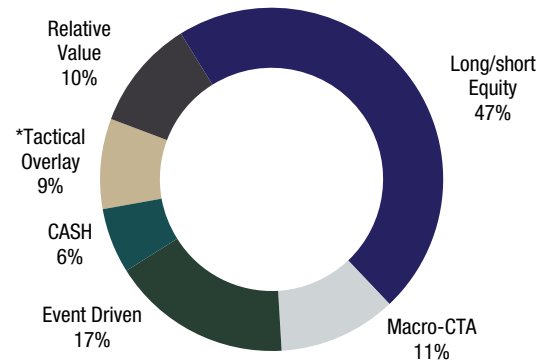
Fondo UCITS multi-manager il cui obiettivo è di fornire agli investitori un'extraperformance a medio termine del 3-4% rispetto agli investimenti "free-risk", con volatilità intorno al 4% su base annua, indipendentemente dall'andamento degli indici di mercato. Il prodotto investe nelle strategie hedge più liquide, con particolare focus sulle strategie long/short equity e event driven equity. Il portafoglio investe in 20-25 gestori, diversificati a livello geografico, settoriale e per approccio di investimento.

RIEPILOGO MESE

NAV	I 30 nov. 2017	€ 112,60
RENDIMENTO MENSILE	I nov. 2017	-0,35%
RENDIMENTO DA INIZIO ANNO		4,41%
RENDIMENTO DALLA PARTENZA	I feb. 2010	14,91%
CAPITALE IN GESTIONE	I nov. 2017	€ 36.588.906,75

I dati si riferiscono alla classe EUR I fino a Febbraio 2011 e alla classe EUR DM da marzo 2011.

ASSET ALLOCATION



*Include posizioni opportunistiche o di copertura sulle diverse asset class attraverso esposizioni in ETF e ETN.

COMMENTO DEL MESE

HI Core UCITS Fund ha registrato nel mese di novembre una performance pari a -0,35%. Da inizio anno, il fondo è positivo del 4,41%.

Il principale contributo negativo del mese è venuto dalla strategia **macro**. Il fondo specializzato sulle valute e sulle curve dei tassi a livello globale ha sofferto come il mese scorso a causa di un posizionamento rialzista sulle valute scandinave rispetto all'euro. Ha faticato in novembre anche il trader macro, penalizzato da un posizionamento tattico lungo sull'indice azionario spagnolo che non si è rivelato corretto, mentre ha registrato un buon risultato il gestore specializzato sulle risorse naturali che ha beneficiato del proseguimento della fase rialzista per i prezzi del petrolio.

I fondi **long/short equity** hanno detratto complessivamente 13bps a fronte di un peso del 47%. Si evidenzia nel mese una forte differenziazione nei risultati dei fondi all'interno della strategia. I peggiori contributi sono venuti dallo stock picker specializzato su titoli mid cap in Europa Continentale, penalizzato da talune posizioni rialziste, in particolare nel settore delle risorse naturali, che hanno corretto a causa di specifiche notizie di natura idiosincratice; risultato a segno meno anche per il fondo che opera sui mercati africani, la cui performance è stata negativamente impattata tra l'altro dall'indebolimento delle valute africane rispetto all'euro. Dall'altro lato, ottime performance in novembre per il gestore che opera con portafoglio concentrato e flessibile sul mercato europeo, che è stato in

grado di aggiungere molto valore anche in novembre grazie all'attività di stock picking, e per il fondo con approccio value con catalyst sui titoli dell'Europa continentale e UK, che nel mese ha confermato la propria de-correlazione con il resto del portafoglio grazie all'unicità dei titoli selezionati.

Contributo di -11bps in novembre dai fondi **event driven**. Il contesto per la strategia è stato piuttosto complesso nel mese a causa dell'ampliamento degli spread di M&A, innescato dall'inasprimento regolamentare in US in una fusione di grandi dimensioni, che il mercato aveva dato per sicura fino al mese precedente. Il risultato negativo del fondo globale che investe prevalentemente in M&A annunciato è stato parzialmente controbilanciato dal proseguimento della fase positiva per il fondo specializzato sui mercati asiatici.

Le strategie **relative value** hanno contribuito per -9bps alla performance mensile del prodotto, per effetto principalmente della performance negativa del fondo che opera con mandato ribassista sui mercati del reddito fisso. Tale fondo ha sofferto nel mese a causa dell'ulteriore movimento al ribasso della parte a lunga della curva dei tassi in Europa.

Contributo neutrale nel mese dalla componente **tattica** del portafoglio. Il buon risultato derivante dall'esposizione rialzista al settore energetico è stata compensata dalla posizione lunga sul mercato azionario europeo.

PRINCIPALI INDICATORI DI PERFORMANCE

	FONDO	Ucits Alt. Index
Rendimento cumulato dalla partenza	14,91%	-5,05%
Rendimento Ultimi 12 Mesi	5,24%	2,02%
Rendimento annuo composto ultimi 5 anni	3,33%	0,37%

La Performance del fondo è al netto di commissione al lordo di tasse. Gli indici azionarie obbligazionari sono al lordo di tali componenti. I suddetti dati si riferiscono alla classe EUR I fino a febbraio 2011 e alla classe EUR DM da marzo 2011. La performance delle altre classi potrebbe essere differente.

FONDO vs Ucits alternative Index FoF

		GEN	FEB	MAR	APR	MAG	GIU	LUG	AGO	SET	OTT	NOV	DIC	YTD
2017	FONDO	0,83%	-0,17%	1,07%	0,78%	0,66%	0,22%	0,59%	-0,13%	0,76%	0,08%	-0,35%		4,41%
	Ucits Alt. Index	0,02%	0,56%	0,11%	0,36%	-0,02%	-0,39%	0,04%	-0,24%	0,44%	0,51%	-0,35%		1,04%
2016	FONDO	-2,17%	-1,53%	0,19%	-0,26%	0,25%	-1,31%	0,89%	0,20%	0,18%	0,11%	-1,05%	0,79%	-3,71%
	Ucits Alt. Index	-2,17%	-0,82%	-0,16%	-0,05%	0,44%	-1,73%	0,87%	-0,04%	-0,24%	-0,08%	0,06%	0,97%	-2,96%
2015	FONDO	1,06%	1,72%	0,64%	0,37%	0,98%	-1,12%	0,40%	-0,79%	-1,03%	0,97%	0,09%	-0,20%	3,09%
	Ucits Alt. Index	0,94%	1,22%	0,65%	0,16%	0,50%	-1,00%	0,26%	-2,07%	-1,14%	1,21%	-0,54%	-1,25%	-1,12%
2014	FONDO	0,25%	1,17%	-0,46%	-1,13%	0,65%	0,01%	-0,81%	0,09%	-0,06%	-0,95%	1,31%	-0,15%	-0,10%
	Ucits Alt. Index	-0,07%	0,94%	-0,65%	-0,45%	0,45%	0,26%	-0,19%	0,09%	-0,05%	-1,25%	1,16%	0,07%	0,29%
2013	FONDO	2,21%	1,22%	0,67%	0,58%	1,74%	-0,86%	1,38%	-0,16%	1,29%	1,54%	1,00%	0,85%	12,05%
	Ucits Alt. Index	1,31%	0,24%	0,70%	0,22%	0,64%	-1,85%	1,11%	-0,66%	0,79%	0,87%	0,41%	0,45%	4,27%
2012	FONDO	1,72%	1,69%	0,27%	-0,98%	-2,32%	0,49%	0,52%	0,74%	0,56%	0,26%	0,55%	1,54%	5,08%
	Ucits Alt. Index	0,18%	0,99%	-0,81%	-0,74%	-1,25%	-0,78%	0,84%	0,12%	0,12%	-0,54%	0,11%	0,45%	-1,33%
2011	FONDO	0,84%	0,45%	-0,34%	0,31%	-0,89%	-1,07%	-1,78%	-2,84%	-0,86%	1,14%	-1,20%	-0,35%	-6,45%
	Ucits Alt. Index	-0,10%	0,26%	-0,36%	1,00%	-0,96%	-1,35%	0,37%	-2,14%	-0,84%	0,11%	-1,27%	-0,05%	-5,24%
2010	FONDO	-0,12%	1,24%	0,49%	-2,64%	-0,61%	0,24%	-0,98%	1,31%	0,64%	-0,18%	1,43%	0,75%	
	Ucits Alt. Index	0,25%	0,80%	1,02%	-1,87%	-0,16%	-0,35%	-0,35%	-0,31%	0,71%	-0,14%	0,60%	0,17%	

La performance del fondo è al netto di commissioni e al lordo di tasse. L'indice è al lordo di tali componenti. HI Core UCITS Fund nasce dalla fusione di Paretum HI Core Ucits Fund in HI Core UCITS Fund avvenuta il 30 giugno 2014. I valori indicati considerano la serie storica del comparto incorporato Paretum HI Core Ucits Fund fino al 27 giugno 2014. La performance del mese di Febbraio 2010 si riferisce al periodo 19 Febbraio 2010 (data di partenza del comparto) - 26 Febbraio 2010.

Fino a febbraio 2011 la performance mensile (al lordo della tassazione), riferita alla classe EUR I, è calcolata con riferimento all'ultimo NAV settimanale di ogni mese. La performance da marzo 2011 fino ad oggi si riferisce alla classe EUR DM. La performance delle altre classi potrebbe essere differente.

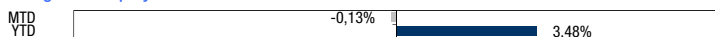
PERFORMANCE CUMULATA

	PERFORMANCE	STANDARD DEVIATION	CORRELAZIONE
HI Core UCITS Fund	14,91%	3,54%	
Ucits alternative Index FoF	-5,05%	2,82%	79,50%

La standard deviation è calcolata utilizzando i dati mensili.

PERFORMANCE CONTRIBUTION

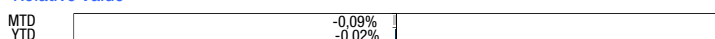
Long/short Equity



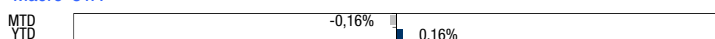
Event Driven



Relative Value



Macro-CTA



Long-hedged

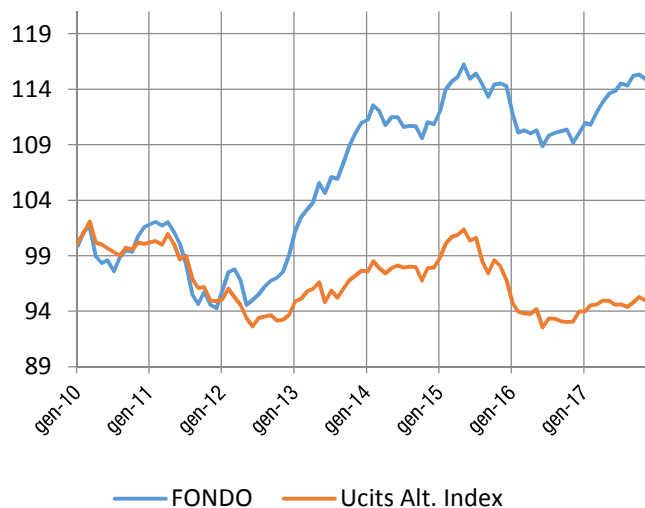


*Tactical Overlay



Il YTD dei dati (da inizio anno) e MTD (mensile) si riferiscono al contributo in termini assoluti di strategie individuali sulle prestazioni, rispettivamente annuale e mensile.

ANDAMENTO DEL FONDO



Investimento minimo	10.000 EUR/USD/CHF (Cl. R - DM); 200.000 EUR - 300.000 USD/CHF (Cl.I)
Sottoscrizione	Giornaliero (con 2 giorni di preavviso)
Commissioni di gestione	2% (Cl. R); 1,5% (Cl.I); 0,8% (Cl. DM) annuale

Investimento aggiuntivo	10.000 (Cl.R); 1.000 (Cl.DM); 50.000 (Cl.I)
Riscatto	Giornaliero (con 5 giorni di preavviso)
Commissioni di performance	10% (con High Water Mark)

Novembre 2017

	DATA PARTENZA	ISIN CODE	NAV	BLOOMBERG
HI CORE UCITS FUND EUR R	19/02/2010	IE00BGQYH061	105,75	HICUFER ID
HI CORE UCITS FUND USD R	19/02/2010	IE00BGQYH285	110,90	HICUFUR ID
HI CORE UCITS FUND EUR I	01/02/2010	IE00BGQYH392	109,56	HICUFEI ID
HI CORE UCITS FUND EUR DM	11/03/2011	IE00BGQYH624	112,60	HICUEDM ID
HI CORE UCITS FUND USD DM	10/04/2015	IE00BGQYH848	102,40	HICUSDM ID
HI CORE UCITS FUND CHF DM	06/10/2017	IE00BGQYH731	99,81	HICCHDM ID
HI CORE UCITS FUND CHF R	28/11/2017	IE00BGQYH178	99,86	HICUCHR ID

Prima dell'adesione e per maggiori informazioni leggere il Prospetto a disposizione sul sito www.hedgeinvest.it. Movimenti dei tassi di cambio possono influenzare il valore dell'investimento. Per effetto di movimenti di mercato il valore dell'investimento può aumentare o diminuire e non vi è garanzia di recuperare l'investimento iniziale. Il comparto è operativo dal 30 giugno 2014. I valori indicati considerano la serie storica del comparto incorporato Paretum HI Core Ucits Fund fino al 27 giugno 2014.

Il contenuto di questo documento non potrà essere riprodotto o distribuito a terzi né potranno esserne divulgati i contenuti. Hedge Invest non sarà in alcun modo responsabile per qualsiasi danno, costo diretto o indiretto che dovessero derivare dall'inosservanza di tale divieto. Le performance passate hanno un valore puramente indicativo e non costituiscono una garanzia sull'andamento futuro del fondo.