



HI Core UCITS Fund

Comparto della SICAV irlandese Hedge Invest International Funds PLC, per la quale Hedge Invest SGR ricopre il ruolo di Investment Manager

Report Settembre 2018

POLITICA DI INVESTIMENTO

Fondo UCITS multi-manager il cui obiettivo è di fornire agli investitori un'extraperformance a medio termine del 3-4% rispetto agli investimenti "free-risk", con volatilità intorno al 4% su base annua, indipendentemente dall'andamento degli indici di mercato. Il prodotto investe nelle strategie hedge più liquide, con particolare focus sulle strategie long/short equity e event driven equity. Il portafoglio investe in 20-25 gestori, diversificati a livello geografico, settoriale e per approccio di investimento.

RIEPILOGO MESE

NAV	1 28 set 2018	€ 107,62
RENDIMENTO MENSILE	1 set 2018	-0,50%
RENDIMENTO DA INIZIO ANNO		-4,60%
RENDIMENTO DALLA PARTENZA	1 feb 2010	9,83%
CAPITALE IN GESTIONE	1 set 2018	€ 30.043.822,67

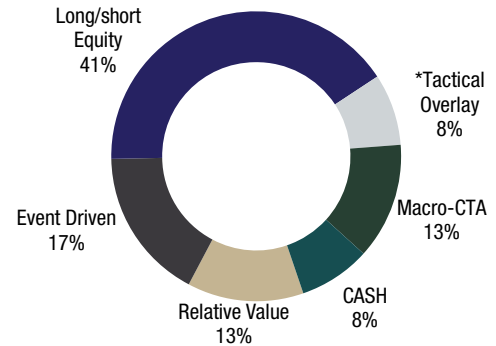
I dati si riferiscono alla classe EUR I fino a Febbraio 2011 e alla classe EUR DM da marzo 2011.

COMMENTO DEL MESE

HI Core UCITS Fund ha registrato nel mese di settembre una performance pari a -0,50%. Da inizio anno, il fondo è negativo del 4,60%.

Il principale contributo negativo di settembre è venuto dalla strategia **long/short equity**, che ha detratto 71bps dalla performance del prodotto. Risultati negativi nel mese per il nostro stock picker specializzato sui titoli a media capitalizzazione in Europa continentale, penalizzato da eventi idiosincratichi che hanno colpito alcune posizioni rialziste in portafoglio, e per il fondo operativo sul settore healthcare, che ha sofferto a causa di specifiche posizioni lunghe nel segmento delle biotecnologie; hanno faticato in settembre anche il nostro gestore specializzato sui mercati africani, per effetto dell'esposizione rialzista in Egitto e Kenya, e i gestori esposti al mercato azionario italiano, a fronte dell'incremento della volatilità sul mercato di riferimento in uno scenario complesso a livello politico. Tra i risultati positivi, si segnala la buona performance del fondo che opera con approccio value e contrarian, favorito da una sovraperformance nel mese dei titoli value, e dello stock picker con portafoglio concentrato e approccio flessibile. Le strategie **relative value** hanno apportato +11bps grazie al risultato positivo del fondo che opera con mandato ribassista sui mercati del

ASSET ALLOCATION



*Include posizioni opportunistiche o di copertura sulle diverse asset class attraverso esposizioni in ETF e ETN.

reddito fisso, che ha beneficiato del posizionamento per un rialzo dei tassi sulle curve europee, in particolare in Germania, Italia e Francia. Contributo leggermente negativo dal fondo con approccio market neutral sui mercati azionari in Europa, a causa di una selezione dei titoli nel portafoglio rialzista che nel mese non si è rivelata efficace.

Il secondo miglior contributo del mese è venuto dalla strategia **macro** (+10bps): il risultato è interamente attribuibile al fondo specializzato sulle curve dei tassi e sulle valute a livello globale, che ha tratto vantaggio dal rafforzamento delle valute scandinave rispetto all'euro e da un corretto posizionamento sui tassi.

La strategia **event driven** ha riportato un risultato leggermente positivo grazie principalmente ad un fondo che opera sul mercato europeo, favorito nel mese dal recupero di alcune posizioni rialziste su titoli a piccola capitalizzazione dopo alcuni mesi di sottoperformance. Dal lato negativo, il fondo asiatico ha invece nuovamente sofferto la volatilità sul mercato di riferimento.

Contributo neutrale dalla componente **tattica** del portafoglio: i profitti generati dal posizionamento per un rialzo della curva dei tassi in Germania è stato controbilanciato dall'esposizione lunga volatilità sul mercato azionario US implementata a scopo di copertura.

PRINCIPALI INDICATORI DI PERFORMANCE

	FONDO	Ucits Alt. Index
Rendimento cumulato dalla partenza	9,83%	-6,74%
Rendimento ultimi 12 Mesi	-4,68%	-1,62%
Rendimento annuo composto ultimi 5 anni	0,47%	-0,57%

La Performance del fondo è al netto di commissione al lordo di tasse. Gli indici azionarie obbligazionari sono al lordo di tali componenti. I suddetti dati si riferiscono alla classe EUR I fino a febbraio 2011 e alla classe EUR DM da marzo 2011. La performance delle altre classi potrebbe essere differente.

FONDO vs Ucits alternative Index FoF

		GEN	FEB	MAR	APR	MAG	GIU	LUG	AGO	SET	OTT	NOV	DIC	YTD
2018	FONDO	1,18%	-0,81%	-0,96%	0,04%	-0,40%	-0,90%	-0,51%	-1,81%	-0,50%				-4,60%
	Ucits Alt. Index	0,74%	-1,26%	-0,77%	0,35%	0,20%	-0,59%	0,16%	-0,62%	0,07%				-1,72%
2017	FONDO	0,83%	-0,17%	1,07%	0,78%	0,66%	0,22%	0,59%	-0,13%	0,76%	0,08%	-0,35%	0,19%	4,61%
	Ucits Alt. Index	0,02%	0,56%	0,11%	0,36%	-0,02%	-0,39%	0,04%	-0,24%	0,44%	0,51%	-0,35%	-0,06%	0,98%
2016	FONDO	-2,17%	-1,53%	0,19%	-0,26%	0,25%	-1,31%	0,89%	0,20%	0,18%	0,11%	-1,05%	0,79%	-3,71%
	Ucits Alt. Index	-2,17%	-0,82%	-0,16%	-0,05%	0,44%	-1,73%	0,87%	-0,04%	-0,24%	-0,08%	0,06%	0,97%	-2,96%
2015	FONDO	1,06%	1,72%	0,64%	0,37%	0,98%	-1,12%	0,40%	-0,79%	-1,03%	0,97%	0,09%	-0,20%	3,09%
	Ucits Alt. Index	0,94%	1,22%	0,65%	0,16%	0,50%	-1,00%	0,26%	-2,07%	-1,14%	1,21%	-0,54%	-1,25%	-1,12%
2014	FONDO	0,25%	1,17%	-0,46%	-1,13%	0,65%	0,01%	-0,81%	0,09%	-0,06%	-0,95%	1,31%	-0,15%	-0,10%
	Ucits Alt. Index	-0,07%	0,94%	-0,65%	-0,45%	0,45%	0,26%	-0,19%	0,09%	-0,05%	-1,25%	1,16%	0,07%	0,29%
2013	FONDO	2,21%	1,22%	0,67%	0,58%	1,74%	-0,86%	1,38%	-0,16%	1,29%	1,54%	1,00%	0,85%	12,05%
	Ucits Alt. Index	1,31%	0,24%	0,70%	0,22%	0,64%	-1,85%	1,11%	-0,66%	0,79%	0,87%	0,41%	0,45%	4,27%
2012	FONDO	1,72%	1,69%	0,27%	-0,98%	-2,32%	0,49%	0,52%	0,74%	0,56%	0,26%	0,55%	1,54%	5,08%
	Ucits Alt. Index	0,18%	0,99%	-0,81%	-0,74%	-1,25%	-0,78%	0,84%	0,12%	0,12%	-0,54%	0,11%	0,45%	-1,33%
2011	FONDO	0,84%	0,45%	-0,34%	0,31%	-0,89%	-1,07%	-1,78%	-2,84%	-0,86%	1,14%	-1,20%	-0,35%	-6,45%
	Ucits Alt. Index	-0,10%	0,26%	-0,36%	1,00%	-0,96%	-1,35%	0,37%	-2,14%	-0,84%	0,11%	-1,27%	-0,05%	-5,24%
2010	FONDO		-0,12%	1,24%	0,49%	-2,64%	-0,61%	0,24%	-0,98%	1,31%	0,64%	-0,18%	1,43%	0,75%
	Ucits Alt. Index		0,25%	0,80%	1,02%	-1,87%	-0,16%	-0,35%	-0,35%	-0,31%	0,71%	-0,14%	0,60%	0,17%

La performance del fondo è al netto di commissioni e al lordo di tasse. L'indice è al lordo di tali componenti. HI Core UCITS Fund nasce dalla fusione di Paretum HI Core Ucits Fund in HI Core UCITS Fund avvenuta il 30 giugno 2014. I valori indicati considerano la serie storica del comparto incorporato Paretum HI Core Ucits Fund fino al 27 giugno 2014. La performance del mese di Febbraio 2010 si riferisce al periodo 19 Febbraio 2010 (data di partenza del comparto) - 26 Febbraio 2010.

Fino a febbraio 2011 la performance mensile (al lordo della tassazione), riferita alla classe EUR I, è calcolata con riferimento all'ultimo NAV settimanale di ogni mese. La performance da marzo 2011 fino ad oggi si riferisce alla classe EUR DM. La performance delle altre classi potrebbe essere differente.

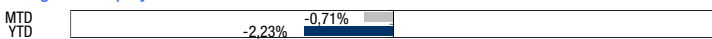
PERFORMANCE CUMULATA

	PERFORMANCE	STANDARD DEVIATION	CORRELAZIONE
HI Core UCITS Fund	9,83%	3,51%	
Ucits alternative Index FoF	-6,74%	2,76%	78,77%

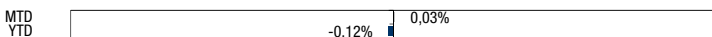
La standard deviation è calcolata utilizzando i dati mensili.

PERFORMANCE CONTRIBUTION

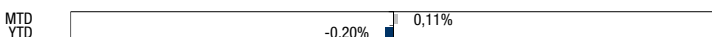
Long/short Equity



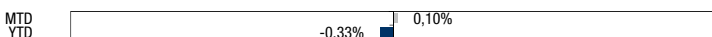
Event Driven



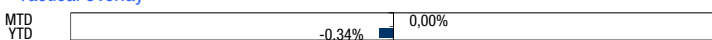
Relative Value



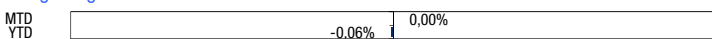
Macro-CTA



*Tactical Overlay

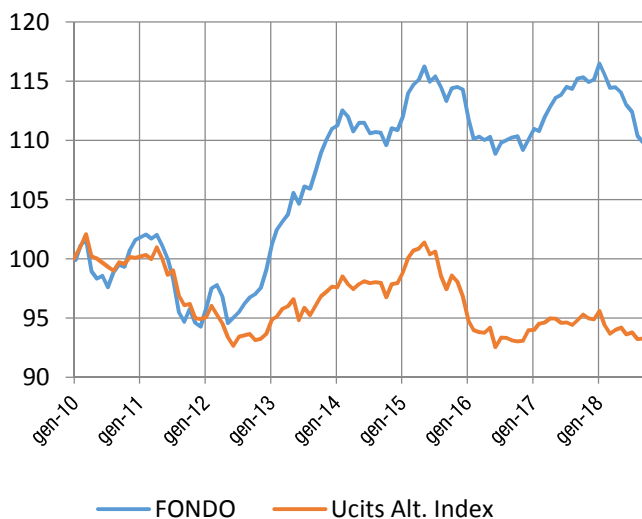


Long-hedged



Il YTD dei dati (da inizio anno) e MTD (Mensile) si riferiscono al contributo in termini assoluti di strategie individuali sulle prestazioni, rispettivamente annuale e mensile.

ANDAMENTO DEL FONDO



Investimento minimo	10.000 EUR/USD/CHF (Cl. R - DM); 200.000 EUR - 300.000 USD/CHF (Cl.I)
Sottoscrizione	Giornaliero (con 1 giorno di preavviso)
Commissioni di gestione	2% (Cl. R); 1,5% (Cl.I); 0,8% (Cl. DM) annuale

Investimento aggiuntivo	10.000 (Cl.R); 1.000 (Cl.DM); 50.000 (Cl.I)
Riscatto	Giornaliero (con 5 giorni di preavviso)
Commissioni di performance	10% (con High Water Mark)

Settembre 2018

	DATA PARTENZA	ISIN CODE	NAV	BLOOMBERG
HI CORE UCITS FUND EUR R	19/02/2010	IE00BGQYH061	100,08	HICUFER ID
HI CORE UCITS FUND USD R	19/02/2010	IE00BGQYH285	107,29	HICUFUR ID
HI CORE UCITS FUND EUR I	01/02/2010	IE00BGQYH392	104,11	HICUFEI ID
HI CORE UCITS FUND EUR DM	11/03/2011	IE00BGQYH624	107,62	HICUEDM ID
HI CORE UCITS FUND USD DM	10/04/2015	IE00BGQYH848	100,02	HICUSDM ID
HI CORE UCITS FUND CHF DM	06/10/2017	IE00BGQYH731	95,03	HICCHDM ID
HI CORE UCITS FUND CHF R	28/11/2017	IE00BGQYH178	94,13	HICUCHR ID

Prima dell'adesione e per maggiori informazioni leggere il Prospetto a disposizione sul sito www.hedgeinvest.it. Movimenti dei tassi di cambio possono influenzare il valore dell'investimento. Per effetto di movimenti di mercato il valore dell'investimento può aumentare o diminuire e non vi è garanzia di recuperare l'investimento iniziale. Il comparto è operativo dal 30 giugno 2014. I valori indicati considerano la serie storica del comparto incorporato Paretum HI Core Ucits Fund fino al 27 giugno 2014.

Il contenuto di questo documento non potrà essere riprodotto o distribuito a terzi né potranno esserne divulgati i contenuti. Hedge Invest non sarà in alcun modo responsabile per qualsiasi danno, costo diretto o indiretto che dovessero derivare dall'inosservanza di tale divieto. Le performance passate hanno un valore puramente indicativo e non costituiscono una garanzia sull'andamento futuro del fondo.